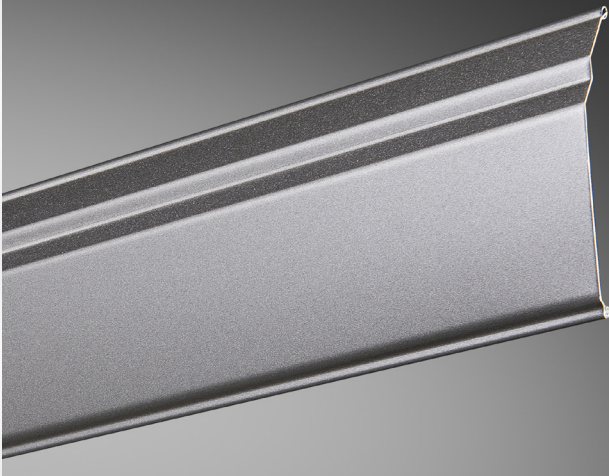


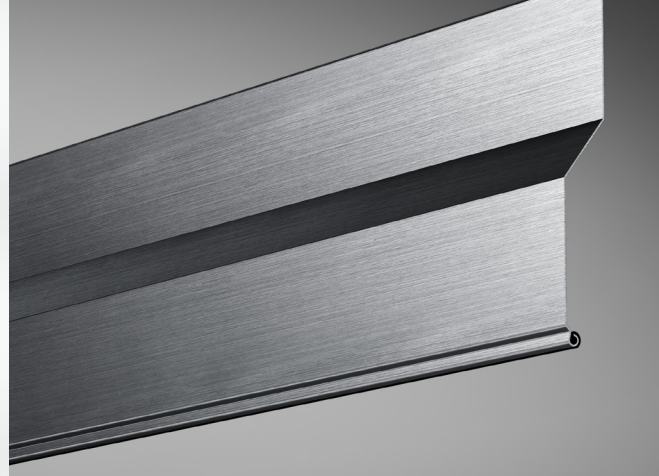
Raffstoren-Lamellen

Alle wichtigen Informationen der Lamellentypen auf einen Blick

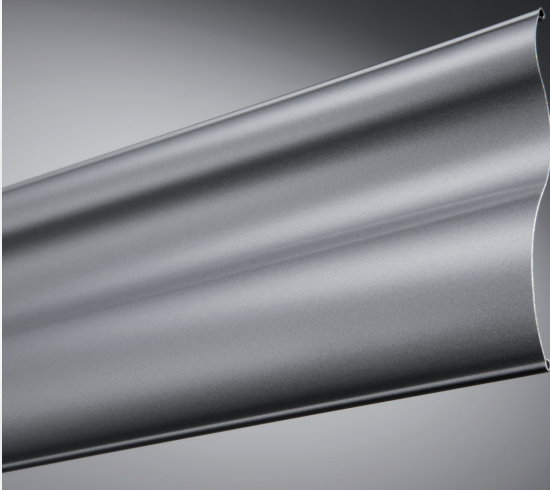
CDL Comfort & Design Lamelle



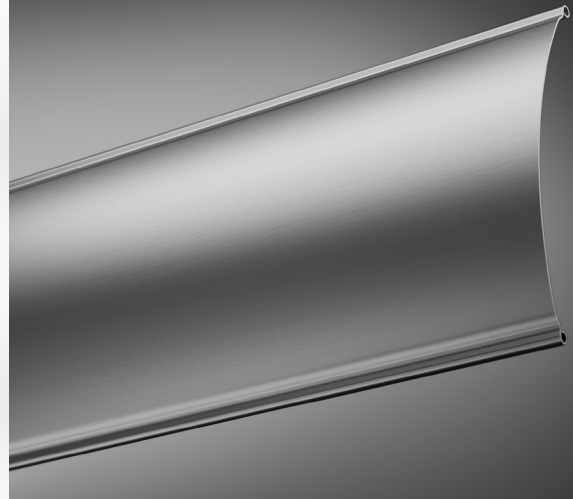
ZL Z-Lamelle



DBL Dreibogen-Lamelle



GL Gebördelte Lamelle



- Absolute Spitzenqualität – made in Germany
- Einzigartiges Design
- Lichtlenkung
- Sonnenschutz



Raffstorenlamellen und Farben



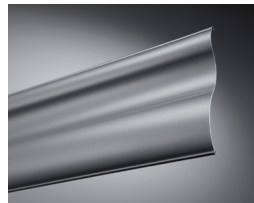
Comfort & Design Lamelle
CDL

- Aluminium-Lamelle
- Beidseitig randgebördelt mit einseitig (Außenseite) eingezogenem Gummikeder zur Geräuschdämmung
- Exzentrisch gelagerte Lamellen
- Thermolackiert



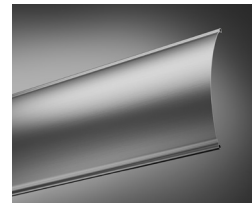
Z-Lamelle ZL

- Aluminium-Lamelle
- Beidseitig randgebördelt mit einseitig (Außenseite) eingezogenem Gummikeder zur Geräuschdämmung
- Thermolackiert



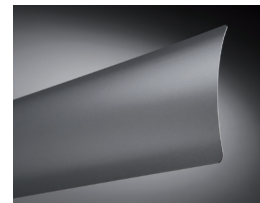
Dreibogenlamelle DBL

- Aluminium-Lamelle
- Beidseitig randgebördelt mit einseitig (Außenseite) eingezogenem Gummikeder zur Geräuschdämmung
- Thermolackiert



Gebördelte Lamelle GL

- Aluminium-Lamelle
- Beidseitig randgebördelt
- Thermolackiert



Flachlamelle FL

- Aluminium-Lamelle
- Gewölbt (bombiert)

Aluminium-Lamellen matt										
Farbe	Farbkürzel	Bezeichnung	CDL 70	ZL 81	DBL 85	DBL 70	GL 85	GL 60	FL 80	FL 60
	351	Lichtgrau	■	■	■	■	■			
	353	Graualuminium	■	■	■	■	■	■	■	■
	354	Anthrazitgrau (~ RAL 7016)	■	■	■	■	■	■	■	■
	355	DB 703	■	■	■	■	■	■	■	■
	356	Verkehrsweiß (~ RAL 9016)	■	■	■	■	■	■	■	■
	359	Cremeweiß (~RAL 9001)	■	■	■	■	■			
	360	Weißaluminium	■	■	■	■	■	■	■	■
	361	Beige	■	■	■	■	■			
	362	Sarotti	■	■	■	■	■	■	■	■
	363	Mittelbronze (~C33)	■	■	■	■	■			
	364	Grau	■	■	■	■	■	■	■	■
	368	Tiefschwarz (~ RAL 9005)	■	■	■	■	■			
	369	Quarzgrau (~ RAL 7039)	■	■	■	■	■			
	315	Silber - matt, gebürstet *	■	■	■	■				
	316	Bronze - matt, gebürstet *	■	■	■	■				
	317	Dunkelgrau - matt, gebürstet *	■	■	■	■				
		RAL/NCS *	■	■	■	■	■	■	■	■

Neuer Standard der Aluminium-Lamellen in matter Oberfläche!*

Hinweis Farbabstimmung:
Aufzugs- sowie Wendebänder sind im Standard bei allen Lamellenfarben und Formen in schwarz** (optional auch in grau lieferbar)

Hinweis Farben:
Die Farben der Raffstorenlamellen unterscheiden sich von den Rollladen-Profilfarben. Dies wird bedingt durch den Glanzgrad und die Struktur. Geringfügige Abweichungen – selbst bei identischen RAL-Nummern – sind möglich. Lieferzeit von Sonderfarben auf Anfrage. Farbabweichungen sind drucktechnisch möglich. Bitte benutzen Sie für Entscheidungen immer Original-Farbmuster.

Harmonisch zu den Elementfarben der ROMA Farb-Harmonie. Farbabweichungen sind drucktechnisch möglich. Bitte benutzen Sie für Entscheidungen immer Original-Farbmuster.






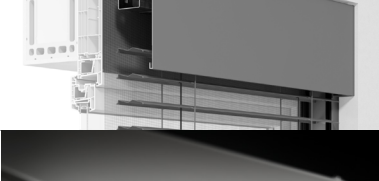
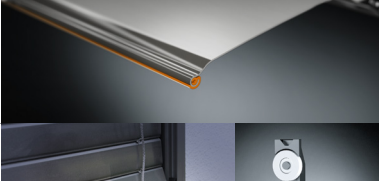



■ Standard
■ optional (Mehrpreis beachten!)
* Mehrpreis beachten

* alter Standard in glänzend bis zum Jahreswechsel kostenneutral lieferbar
** im Standard ab Juli

Farben Kordelleiterband, Texband, Schlaufenband	CDL 70	ZL 81	DBL 85 / DBL 70	GL 85 / 60	FL 80 / 60
schwarz	■	■	■	■	■
grau	■	■	■	■	■

■ Standard
■ optional (ohne Mehrpreis)

Lamellenvergleich²

Eigenschaften Raffstorenlamelle		CDL 70	ZL 81	DBL 85/ DBL 70	GL 85	FL 80 ³
Effektiver Sonnenschutz Wie gut hält die Lamelle die Hitze draußen?		++	++	++	++	++
Windstabilität (bei geschlossenem Behang)		++	+	+	+	○
Schließverhalten (Abdunklung bei Tageslicht) Wie dunkel wird es im Innenraum?		++	+	+	○	○
Einsicht von außen (Schutz der Privatsphäre) Wie gut hält die Lamelle Einblicke von außen ab?		++	+	+	○	○
Lichtlenkung durch Lamellengeometrie		+	+	++	+	+
Erforderliche Blendenhöhe Wie viel Platz muss für die Verblendung vorgesehen werden?		○	++	+	+	++
Geräuschminimierung durch dämpfenden Gummikeder		++	++	++	-	-
Hochschiebehemmung durch seitliche Rollenwagen		++	-	-	-	-
Maximale Elementbreite Wie breit darf der Behang maximal sein?		+	+	+	++	++
Maximale Elementhöhe Wie hoch darf der Behang maximal sein?		+	++	+	++	+

Hinweis:

Für den langfristigen Erhalt der Raffstorenlamellen sind diese regelmäßig zu reinigen (siehe Bedienungs- und Wartungsanleitung auf www.roma.de/downloads)

++ sehr gut + gut ○ zufriedenstellend - nicht vorhanden

² objektiver Vergleich der Lamellengeometrien untereinander, kein Vergleich zu Rollläden und Textilscreen.

³ Die 60 mm breiten Lamellen wurden aufgrund des gesonderten Einsatzgebietes bei dieser Betrachtung außer Acht gelassen.

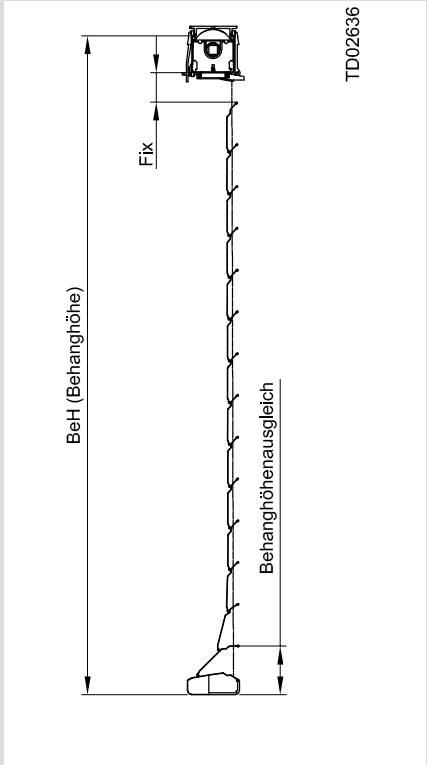
Lamellenvergleich

Lamelle	versetztes Paketieren	Endleiste	tiefgezogene Seil- & Aufzugsbandstanzung	Stegschnurarretierung/ Omega-Stanzung	mitschwenkende Endleiste	Lamellenanbindung
CDL70	nein	Klipsendleiste	ja	nicht vorhanden	nein	Schlaufenband
DBL 70	nein	Klipsendleiste	ja	nicht vorhanden	ja *	Schlaufenband
DBL 85	nein	Klipsendleiste	ja	nicht vorhanden	ja *	Schlaufenband
ZL 81	nein	Klipsendleiste	ja	nicht vorhanden	ja *	Schlaufenband
GL 60	ja	Klipsendleiste	ja	jede 6. Lamelle	nein	Leiterband
GL 85	nein	Klipsendleiste	ja	jede 6. Lamelle	nein	Leiterband
FL 60	nein	Rechteckendleiste	nein	alle Lamellen	nein	Leiterband
FL 80	nein	Rechteckendleiste	nein	alle Lamellen	nein	Leiterband
					* nicht bei Seilführung	

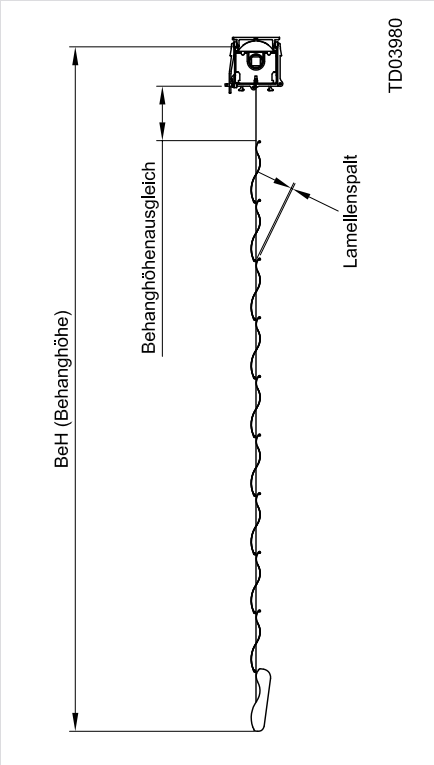
Lamellenwendung

Lamelle	Führung	halbe Wendung (ca. 90°)	Wendung ca. 160°	ganze Wendung (ca. 180°)
DBL 70	Schiene	ja	nein	nein
	Seil	ja, leicht nach innen	nein	nein
DBL 85	Schiene	ja	nein	nein
	Seil	ja, leicht nach innen	nein	nein
ZL 81	Schiene	ja	nein	nein
	Seil	ja, leicht nach innen	nein	nein
GL 60 / 85	Seil / Schiene	ja	ja	ja
FL 60 / 80	Seil	ja	ja	ja
CDL 70	Schiene	ja	nein	nein
Standard	Bei zusätzlicher Windsicherung im Behang, gelten die Werte für Seilführung			

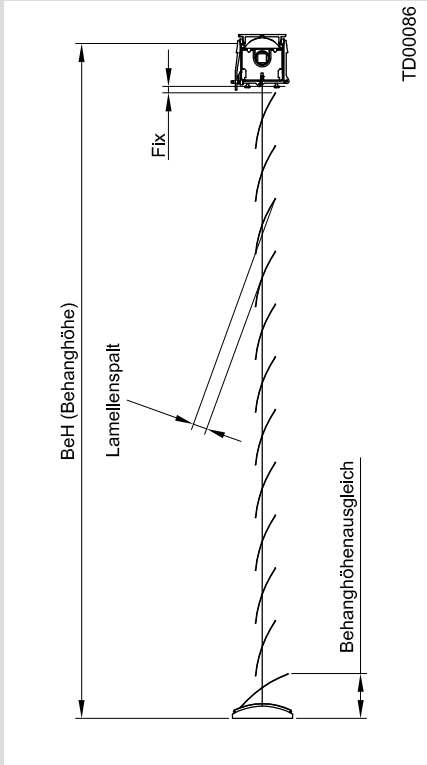
Spaltmaße/Behanghöhenausgleich



Spaltmaß CDL



Spaltmaß DBL/ZL



Spaltmaß GL/FL

Hinweis: Technisch bedingt kann es durch den unteren Behanghöhenausgleich nur optisch so wirken, als wären zu viele Lamellen verbaut.