

PROFILSERIE 025

Türen | Rauchschutztüren | Festverglasungen



Januar 2012



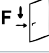






Ungedämmte Aluminium-Profilserie für Rauchschutztüren
Systembautiefe 65 mm



Geprüfte Leistungseigenschaften
Alle Prüfzeugnisse im Internet unter www.heroal.com (Partnerforum)

Technische Merkmale

Flügelgewicht in kg max.		220
Rauchschutztüren 1 flg.	DIN 18095 RS 1	
Rauchschutztüren 2 flg.	DIN 18095 RS 2	
 Widerstandsfähigkeit bei Windlast EN 12210		npd
 Schlagregendichtheit EN 12208		npd
 Luftdurchlässigkeit EN 12207		npd
 Bedienkräfte EN 13115		npd
 Mechanische Beanspruchung EN 13115		npd
 Dauerfunktion EN 12400		npd
 Einbruchhemmung DIN V ENV 1627		npd
 Schallschutzklasse EN 20 140-3		npd
Wärmedurchgangskoeffizient EN ISO 10077-2		npd

Aluminium Profilsystem

- Ungedämmtes Einkammersystem für den Rauchschutzbereich

Ansichten

- Breites Gestaltungsspektrum durch Außenansichten Rahmen von 70 mm bis 154 mm
- Sprossen von 94 mm bis 154 mm
- Türflügel von 70 mm bis 98 mm
- Flächenbündige Ansicht (außen)

Dichtungssystem

- Wahlweise normale oder mittige Verglasung möglich
- Umlenkbare Verglasungsdichtung außen
- Flügel und Türrahmen mit umlenkbarer Anschlagdichtung
- Türflügel mit absenkbarer oder Schlepp-Bodendichtung

Verglasungsstärken

- Glasstärke im Rahmen und Türflügel bis 48 mm (normale Verglasung)
- Glasstärke im Rahmen und Türflügel bis 18 mm (mittige Verglasung)

Ausführungsform

- 1- und 2-flügelige Rauchschutztür
- Rauchschutztür auch als Automatikdrehtür
- Türflügelprofile innen- und außenöffnend, sowie zwängungsfrei
- Türflügelausführung als umlaufender Flügel oder mit Sockel

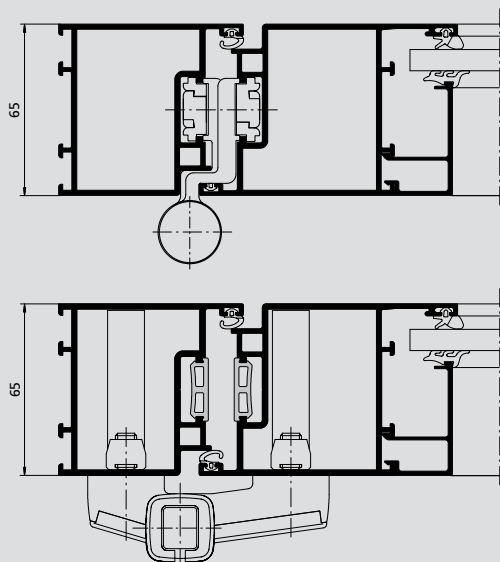
Beschläge

- Türfalzausbildung für F-Stulp-Schlösser: einfach, mehrfach oder in Fluchttürausführung nach DIN EN 179 / DIN EN 1125. Türbänder als Aufschraubänder.
- Klemmbare Rollenbänder (Aluminium und Edelstahl)

Max. Größe/Gewicht, Sicherheit und Schallschutz

- Türdurchgangshöhe bis 3930 mm, Flügelgewichte bis zu 150 kg
- Türdurchgangsbreite bis 1450 mm (1-flügelig) bzw. bis 2860 mm (2-flügelig)
- Standflügelverriegelung erst ab Flügelhöhen von 2500 mm notwendig

Systemschnitte



Öffnungsarten

Anschlagtüren nach innen und außen öffnend
Gegentakttüren
Rauchschutztüren
Festverglasungen

► 025

Einsatzbereich

- Türen
- Rauchschutztüren
- Festverglasungen

heroyal dur hwr

Hochwetterresistent bzw. highly weather resistant, dafür steht hwr und repräsentiert den derzeit weltbesten Standard bei der Beschichtung von Aluminiumoberflächen über die gesamte RAL-Palette. heroyal dur hwr erfüllt die höchsten Qualitätsanforderungen der Klasse 2 von Qualicoat und der Masterqualität von GSB. Pulverlacke der Qualicoat-Klasse 2 bzw. der GSB-Masterqualität müssen im so genannten Florida-Bewitterungstest 36 Monate unbeschadet und mit nur minimalen, fest definierten Veränderungen an der Beschichtungsoberfläche bestehen, damit sie als hochwetterfest eingestuft werden. Bei diesem speziellen Test werden beschichtete Aluminiumbleche für die Außenanwendung hinsichtlich ihres Verhaltens auf Restglanzhaltung und Farbstabilität unter der natürlichen, hohen UV-Belastung im US-Bundesstaat Florida geprüft. heroyal dur hwr beschichtete Bleche haben dieser intensiven ultravioletten Bestrahlung drei Jahre mit Bravour getrotzt. Dies entspricht einer Standdauer von mindestens zehn Jahren im Klima Mitteleuropas.

Raffaello



Die Strukturlackbeschichtung schafft eine außergewöhnlich wertige Oberflächenoptik, die sich grundlegend von herkömmlichen Beschichtungen abhebt.





Werk I, Verl



Werk II, Hövelhof



Werk III, Hövelhof

heroal hat den ausgeschäumten Rolladen erfunden und zählt seit über 50 Jahren zu den führenden Aluminium-Profilsystemherstellern, anfangs nur von Rolladen und Rolltoren, seit vielen Jahren jedoch auch in den Bereichen Fenster, Türen, Fassaden, Sonnen- und Insektenschutz.

Mit großem Engagement arbeiten mehr als 800 kompetente Mitarbeiter in allen Bereichen des Unternehmens kontinuierlich an der Weiterentwicklung der Systeme und an der Optimierung der Service- und Dienstleistungen für mehr als 3.000 Kunden weltweit.

Ein umfangreiches Produktportfolio, gleichbleibend hoher Qualitätsanspruch, die Kompatibilität der Systeme untereinander, das flächendeckende Vertriebs- und Logistiknetz und kurze Lieferzeiten zeichnen uns aus.

Wir bei heroal arbeiten engagiert, kompetent und zuverlässig für den Erfolg unserer Kunden!

heroal-Johann Henkenjohann
GmbH & Co. KG
Österwieher Str. 80
D-33415 Verl
Tel. +49 5246 507-0
Fax +49 5246 507-222
www.heroal.com

heroal[®]
Kompetenz in Alu