

heroyal D 92 UD
Türsysteme



Türsystem

Erstklassige Materialien, technische Perfektion bis ins Detail und eine große Vielfalt von Gestaltungsmöglichkeiten zeichnen die effiziente Systemtechnik von heroal aus. Das sind Vorteile, die überzeugen. Seit Jahrzehnten ist heroal mit innovativen Lösungen aus Aluminium und Aluminium-Verbundmaterialien für die Gebäudehülle der zuverlässige Partner für Architekten, Bauherren und Verarbeiter.

Planer schätzen die Vielfalt der Gestaltungsmöglichkeiten, Bauherren können ihre individuellen Wünsche mit einem zuverlässigen System verwirklichen und unsere Partner profitieren von den wirtschaftlichen und effizienten heroal Systemlösungen.

Die heroal Türsysteme eröffnen neue Dimensionen bei Gestaltung, Nachhaltigkeit und Funktionalität. Häufig besitzen Haustüren eine viel längere Lebensdauer als Fenster. Umso wichtiger ist die flexible, anpassungsfähige Gebrauchstauglichkeit und Optik einer Haustür. heroal Türsysteme sind langlebig, variantenreich und funktional. Sie überzeugen durch Standards wie Mehrfachverriegelung, patentierte mechanische Sicherung im Beschlagbereich und den heroal Profilverbund. Mit der modular aufgebauten Dämmzone sowie der Dichtungstechnik mit drei Ebenen wird eine hervorragende Wärmedämmung ermöglicht.

Entdecken Sie das variable und leistungsstarke Mehrgenerationentürsystem!





heroal D 92 UD

Seite 04

Das variable und leistungsstarke Türsystem

Innovativ und vielseitig

Seite 06

Perfekt für Ein- und Mehrfamilienhäuser

Hohe Verarbeitungssicherheit

Seite 08

Individuell anpassbar, schnell ausführbar

Modularer Aufbau

Seite 10

Zahlreiche individuelle
Gestaltungsmöglichkeiten

Verdeckt liegendes Band

Seite 10

Service

Seite 11

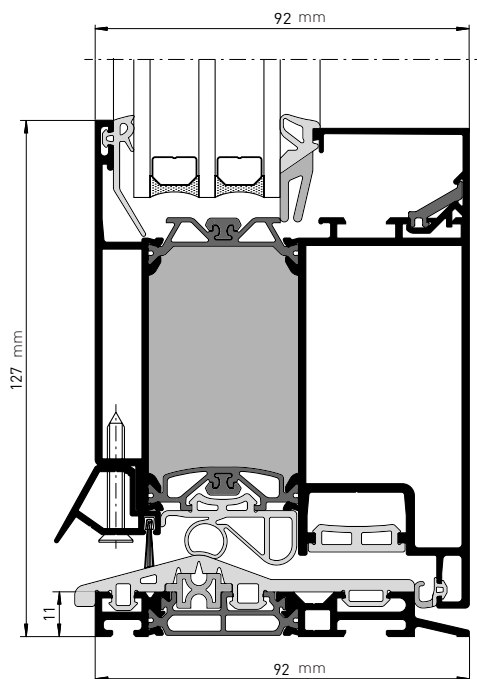
Ausgezeichnet betreut von heroal

heroal D 92 UD

Das variable und leistungsstarke Türsystem



Das Haustürsystem heroal D 92 UD zeichnet sich durch eine intuitiv erkennbare Bedienbarkeit und ein adaptives Design aus. Mit seinem modularen Aufbau bietet das System eine Vielzahl von Gestaltungsvarianten. Optik und Gebrauchseigenschaften können leicht an veränderte Fähigkeiten oder neue Anforderungen der Benutzer angepasst werden. Auf die hervorragenden Leistungseigenschaften sowie die funktionelle Bedienbarkeit wird dabei kein Einfluss genommen.



Systemmaße und Systemeigenschaften

- » Flügelgröße (Breite): max. 1.400 mm
- » Höhe: max. 2.500 mm
- » Gewicht: max. 150 kg
- » U_d -Wert: 0,8–1,8 $W/(m^2 \cdot K)$
- » Luftdurchlässigkeit: Klasse 4
- » Schlagregendichtheit: Klasse 8A/9A
- » Einbruchhemmung: RC 2–RC 3
- » erfüllt alle Anforderungen der zurzeit gültigen EnEV und entspricht den erwartungsgemäß zukünftigen Anforderungen
- » innovative heroal Dichtstoffinjektion garantiert mit weniger Dichtstoffen eine optimale Abdichtung der Elementgehrung
- » vulkanisierte Mitteldichtungsrahmen für alle Elementgrößen in kürzester Lieferzeit
- » Kleberinjektion: zeitsparende und materialminimierte Verbindungstechnologie

Türensystem D 92 UD, Schnittdarstellung

Gestaltungsvarianten und konstruktive Besonderheiten

- » Einsatzbereich in Alt- und Neubau bis hin zum Passivhausniveau
- » individuelle Anpassung an das Benutzerprofil innerhalb des Einsatzzyklus der Tür
- » Isolierzone (Verbund) in verzugshemmender Ausführung für gleichbleibende Bedienkräfte bei unterschiedlichen klimatischen Einflüssen
- » barrierefreie Türschwelle in abriebfester EPDM-Ausführung mit integrierter Höhenverstellung (max. 20 mm Schwellenhöhe)
- » Anschlussystem anpassbar auf verschiedene Bauwerksausführungen
- » Beschlagnut für zeit- und teileoptimierte Montage von Beschlagsvarianten, aufliegend und verdeckt liegend
- » intuitive Bedienbarkeit
- » Einsatz hochwertiger Materialien wie Aluminium und hwc für einen langlebigen und dauerhaften Einsatz der Tür
- » große Auswahl an Flügelausführungen, z. B. für eingespannte Gläser und Füllungen und für den Einsatz einseitig oder beidseitig reversibler, flügelüberdeckender Motivplatten
- » konsequent flächenbündig auch bei unterschiedlicher Designausführung
- » Flügel mit angepasster Kontur (Fase oder Rundung)
- » geradlinige „Easy Clean“-Falzausbildung für eine effektive und zeitsparende Pflege
- » Profilgeometrie mit Klemmnuten für den Einsatz klemmbarer Beschlagskomponenten
- » Standard-hwr-Oberfläche mit chromfreier Vorbehandlung
- » Dämmzone (Isolierstege) aus Biobase-Material

Systemmaße

Bezeichnung		D 92 UD
Profilbautiefe (mm)	Rahmenprofile	92
	Flügelprofile	78-92
	Sprossenprofile	92
Profilansichtsbreite (mm)	Rahmenprofile	85-120
	Flügelprofile*	56-85
	Sprossenprofile	109
Flügelprofilvarianten	Schubstangenbeschlagnut (SBN)	-
	Kunststoffbeschlagnut (KBN)	-
max. Glas-/Füllungsstärke (mm)		92
max. Flügelgewichte (kg)		150
max. Flügelbreiten (mm)		1400
max. Flügelhöhen (mm)		2500

* Flügelprofile mit Schubstangenbeschlagnut (SBN)

** U-Wert nach DIN EN 12567-1; ermittelt an einer Elementgröße 1.230 x 2.180 mm

Systemeigenschaften

Bezeichnung	D 92 UD
Wärmedämmung (U_f in $W/[m^2 \cdot K]$)	1,3
Wärmedämmung (U_f in $W/[m^2 \cdot K]$) für Standardansichtsbreite (mm)	-
Wärmedämmung (U_d in $W/[m^2 \cdot K]$ **)	$\geq 0,70$
Luftdurchlässigkeit	4
Schlagregendichtheit	8A/9A
Windlastwiderstand	C5
Schallschutzklasse (SSK)	1-3
Einbruchhemmung (WK/RC)	RC 3
Bedienkräfte	2
Stoßfestigkeit	-
mechanische Festigkeit	4
Dauerfunktion	6
Differenzklimaprüfung	-

Innovativ und vielseitig

Perfekt für Ein- und Mehrfamilienhäuser



Innovativer Ansatz

Haustürsysteme für Einfamilienhäuser erfüllen in erster Linie die Anforderungen an Wärmeschutz, Sicherheit und Gestaltung. Eine Haustür spiegelt häufig den Geschmack des Hauseigentümers und den Zeitgeist wider. Kunden ist es wichtig, die Optik der Tür individuell ihren persönlichen Wünschen anpassen zu können. Während ein Fenster eine Einsatzzeit von zehn bis 25 Jahren hat, verbleibt eine Haustür häufig sehr viel länger im Gebäude. Somit sind eine flexible, anpassungsfähige Gebrauchstauglichkeit und Optik von besonderer Bedeutung. Das entscheidende technische Leistungsmerkmal ist der Wärmeschutz. Zudem soll die Haustür vor Einbruch schützen.

Aus diesen Anforderungen hat heroal eine Mehrgenerationenhaustür u. a. mit folgenden Merkmalen entwickelt:

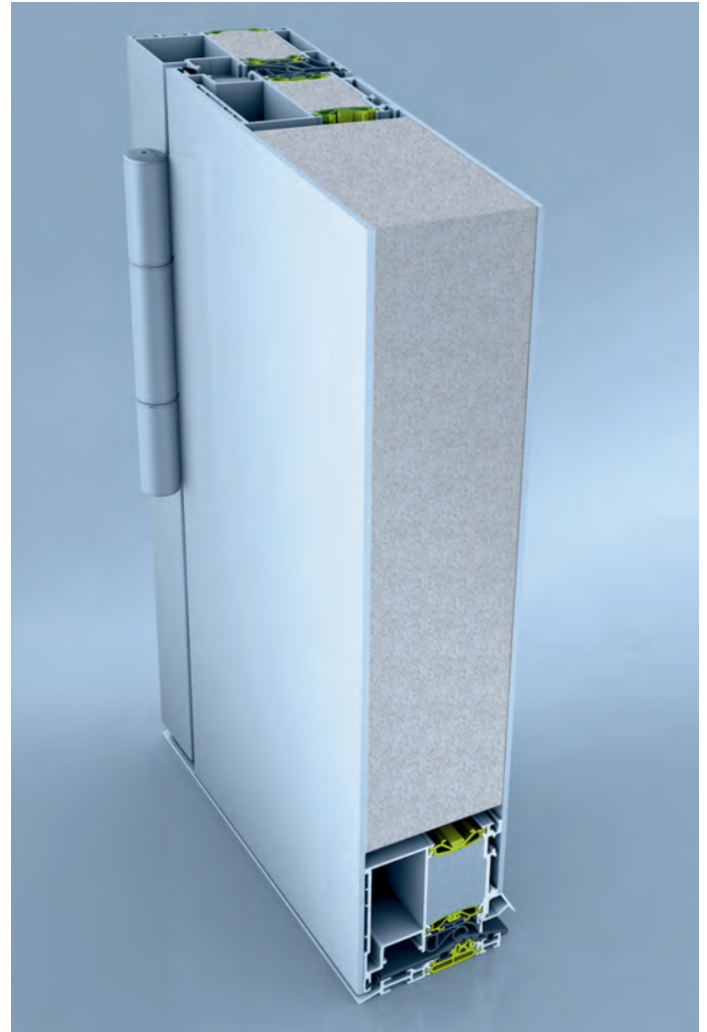
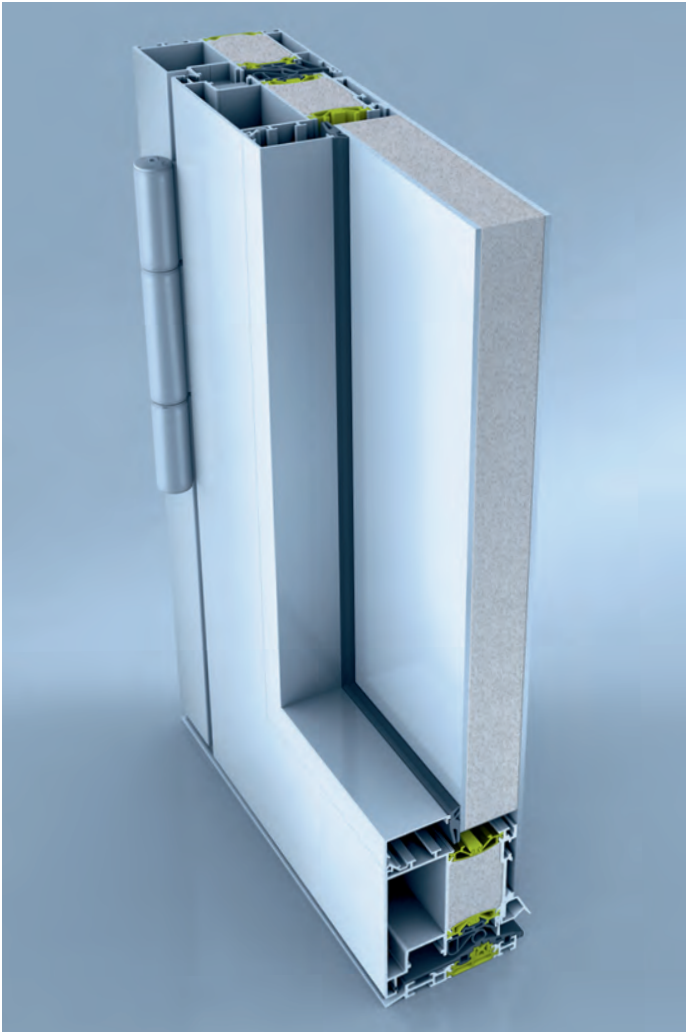
- » Einsatz ökologischer Werkstoffe
- » hohe Variabilität bei Baustilen und Wandaufbauten
- » Nachrüstbarkeit von Komfort- und Bedienelementen
- » intuitive Bedienbarkeit
- » geringer Pflegeaufwand
- » robust und wartungsarm

Vielseitigkeit der Verwendung

Das Türsystem funktioniert als Baukasten. Es besteht aus einer bauteilreduzierten Konstruktion mit wenigen Zubehörteilen. Die Tür verfügt jedoch über einen großen Anwendungsbereich und bietet eine hohe Ausführungsvielfalt, wie z. B. Seiten- oder Oberlicht. Ihr Einsatzbereich reicht von Alt- und Neubau bis hin zum Passivhausniveau.

Gestalterische Qualität

Aluminium ermöglicht es, auf verschiedene Gestaltungsvarianten bei der Profilgeometrie einzugehen. Das System heroal D 92 UD bietet verschiedene Flügelausführungen. Neben Flügeln für eingespannte Gläser und Füllungen gibt es Flügel für den Einsatz von einseitig sowie von beidseitig innen und außen reversiblen flügelüberdeckenden Motivplatten. Alle Flügel sind konsequent flächenbündig ausgeführt, auch bei unterschiedlicher Designausführung. Außerdem umfasst das Angebot Flügel mit angepasster Kontur (Fase oder Rundung). Die einfache, geradlinige Falzausbildung ermöglicht eine effektive und zeitsparende Pflege ohne Einschränkung der hervorragenden Leistungseigenschaften.



Detailausbildung/konstruktive Umsetzung

Die Leistungseigenschaften von Wärmeschutz (U-Wert), Luftdurchlässigkeit und Schlagregendichtheit sind konsequent auf Energiesparen ausgerichtet. Die Beschlagnut des Türsystems heroal D 92 UD eröffnet verschiedene Möglichkeiten. Es können Beschläge und Bänder mit Klemmelementen verwendet sowie Schlösser weitestgehend verdeckt verbaut werden. Zudem können standardisierte Schlösser und Beschläge aufgenommen werden. Die Beschlagnut kann darüber hinaus als Kabelkanal fungieren. Beschlagnut, Isolier- und Dichtzone bilden gemeinsam eine harmonische, optisch ansprechende und leicht zu pflegende Falzgeometrie. Die Isolierzone (Verbund) in verzugshemmender

Ausführung stellt gleichbleibende Bedienkräfte bei unterschiedlichen klimatischen Einflüssen sicher. Die definierte Klebefuge weist verzugshemmende Eigenschaften bei der Montage von flügelüberdeckenden Motivplatten auf. Die Mitteldichtung erscheint im Rahmen und Flügel als umlaufendes eckvulkanisiertes Dichtungssystem. Die Schwelle ist in barrierefreier, abriebfester EPDM-Ausstattung mit integrierter Höhenverstellung ausgelegt. Eine kontrollierte Mengen- und Positionierungssteuerung ermöglicht die Verbindungstechnik der Profile mit Kleberinjektion. Das Anschlussystem ist anpassbar auf verschiedene Bauwerksausführungen.

Hohe Verarbeitungssicherheit

Individuell anpassbar, schnell ausführbar

Handwerkliche Umsetzung

Zahlreiche Details erleichtern die handwerkliche Umsetzung beim Haustürsystem heroal D 92 UD. Die Profile sind durch Werksverbund und Werksbeschichtung sofort verarbeitbar. Durch Kleberinjektion verringert sich die Verarbeitungszeit bei Eck- und T-Verbindungen. Dank der multifunktionalen Beschlagnut ist eine zeit- und teileoptimierte Montage von Schlössern und Bändern möglich. Das patentierte umlaufende Dichtungssystem in Rahmen und Flügel erfordert keine manuelle Bearbeitung der Dichtungsprofile. Zudem wird dadurch eine fast einhundert Prozentige reproduzierende Verarbeitung des Dichtungssystems gewährleistet. Für eine hohe Montagesicherheit sorgt der stabile Standardanschluss der Schwelle als T-Stoß. Aufgrund der beschriebenen Möglichkeiten der Beschlagnut ist es zu jedem Zeitpunkt möglich, weitere individuelle Anpassungen mit geringem Bearbeitungsaufwand durchzuführen. Die einfache Kabelführung und -verteilung über die Beschlagnut im Rahmen und Flügel ermöglicht neben der Erstmontage auch das Nachrüsten von Bedien- und Komfortelementen. Das verstellbare Schwellensystem lässt sich an Fertigungs- und Montagetoleranzen anpassen.

heroal Verbindertechnologie

Perfektion steckt im Detail: Das System lässt sich dank der äußerst montagefreundlichen T-Verbindertechnik schnell zusammensetzen. Durch die Kleberinjektionstechnik werden nur

geringste Klebermengen verwendet. Die maximale Belastung der Eck- und T-Verbinder-Ausbildung, eine schnelle Verarbeitung und ein geringer Reinigungsaufwand sind sichergestellt.

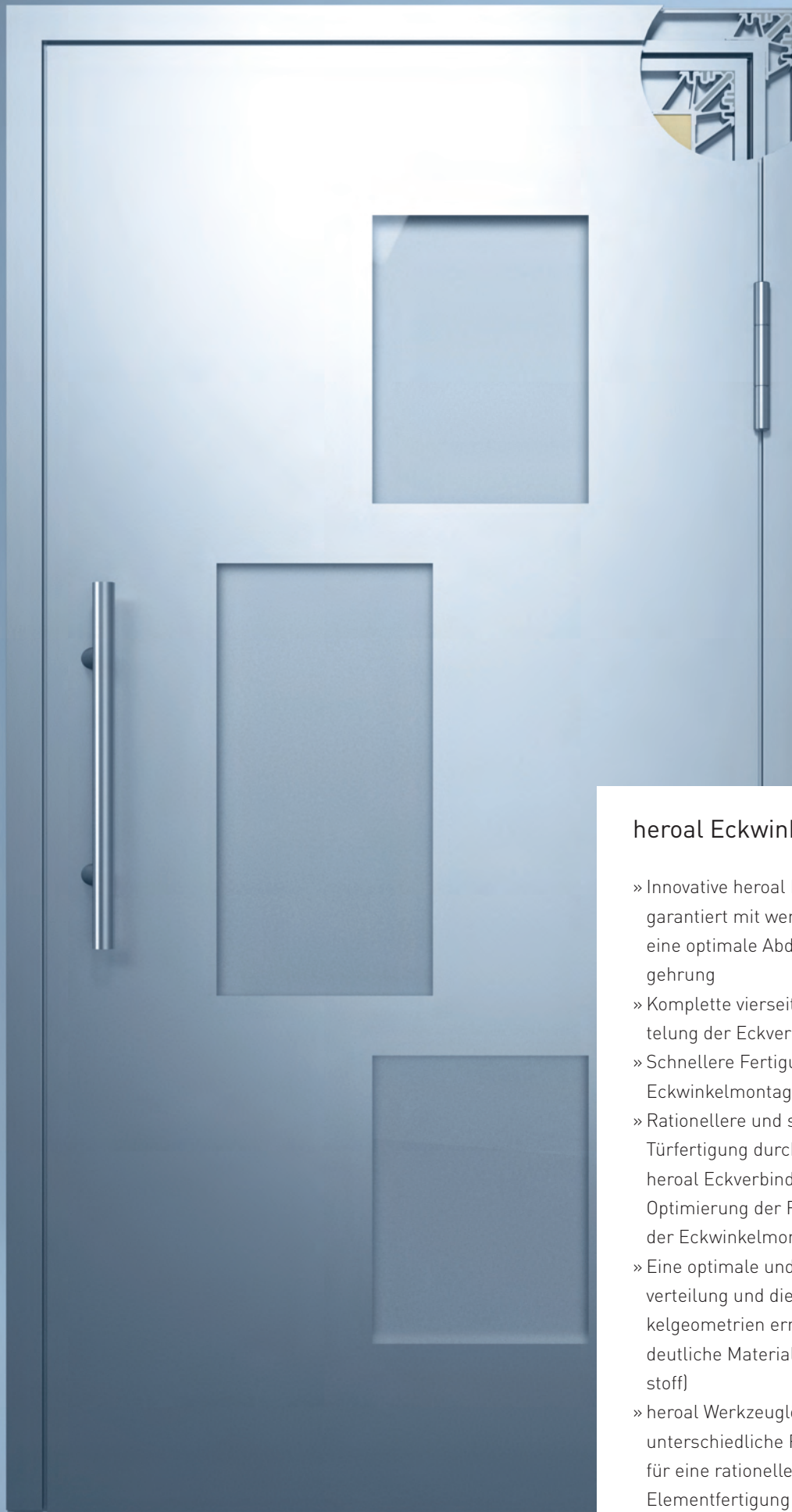
Umweltverträglichkeit

Der Einsatz hochwertiger Materialien wie Aluminium garantiert einen langlebigen und dauerhaften Einsatz der Tür. Die Energie für die Herstellung der Aluminiumhalbzeuge (Profile) wird regenerativ erzeugt. Nach einer chromfreien Vorbehandlung erfolgt die Beschichtung mit einem hochwetterfesten Pulverlack. Die Dämmzone (Isolierstege) besteht aus Biobase-Material. Ein kontrollierter Recyclingkreislauf (A/U/F) sorgt für eine lückenlose Wiederverwertung der Materialien. Der energiesparende Materialeinsatz und die ökologische Herstellung drückt sich zudem im Baukastenprinzip mit der bauteilreduzierten Konstruktion und wenig Zubehöerteilen aus.

Wirtschaftlichkeit

Die bauteilreduzierte Konstruktion ermöglicht kurze Bearbeitungs- und Fertigungszeiten mit reduziertem Energie- und Personaleinsatz. Die bereits beschichteten Profile können wie die Eck- und T-Verbindungen direkt verarbeitet werden. Darüber hinaus erhöhen die Beschlagnut für zeit- und teileoptimierte Montage von Schlössern, Beschlägen und Bändern die Wirtschaftlichkeit.





heroal Eckwinkeltechnologie

- » Innovative heroal Dichtstoffinjektion garantiert mit weniger Dichtstoffen eine optimale Abdichtung der Elementgehung
- » Komplette vierseitige Dichtstoffummantelung der Eckverbinder
- » Schnellere Fertigung durch vereinfachte Eckwinkelmontage
- » Rationellere und somit zeitsparende Türfertigung durch „neuartige“ heroal Eckverbindertechnologie durch Optimierung der Fertigungsabläufe bei der Eckwinkelmontage
- » Eine optimale und geführte Dichtstoffverteilung und die innovativen Eckwinkelgeometrien ermöglichen eine deutliche Materialeinsparung (2K-Dichtstoff)
- » heroal Werkzeuglösungen, angepasst an unterschiedliche Fertigungslosgrößen, für eine rationelle und wirtschaftliche Elementfertigung

Modularer Aufbau

Zahlreiche individuelle Gestaltungsmöglichkeiten

Das Türsystem heroal D 92 UD bietet als Baukasten einen großen Anwendungsbereich und Ausführungsvielfalt, z. B. durch kombinierbare Seitenteile und Oberlichter. Mit unterschiedlichen Designvarianten von Türflügeln und Füllungen sowie der umfangreichen Farbpalette aus fast allen RAL-Farben eröffnet heroal D 92 UD dem Planer nahezu unbegrenzte individuelle

Gestaltungsmöglichkeiten. Die Beschlagnut kann standardisierte Schlösser, Beschläge und Bänder aufnehmen. Durch den modularen Aufbau ist eine nachträgliche Anpassung an geänderte Benutzeranforderungen ohne großen Aufwand realisierbar. Das Anschlussystem ist anpassbar auf verschiedene Bauwerksausführungen und individuelle Wünsche der Benutzer.

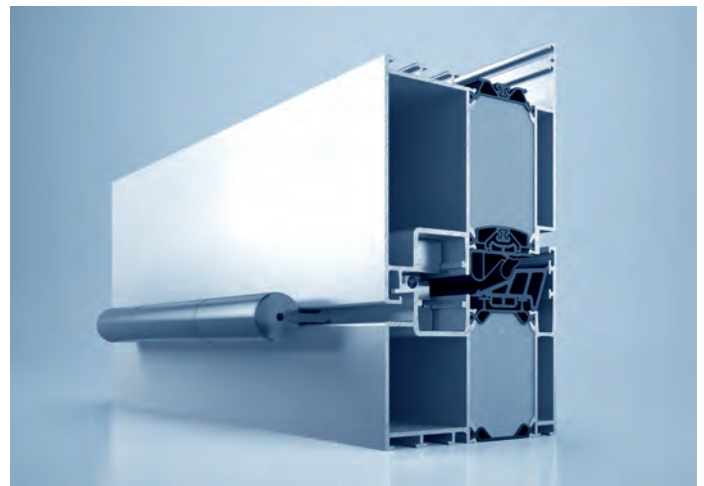
Verdeckt liegendes Band



Komplett verdeckt liegendes Türband: konsequent ausgeführte Minimalstruktur für das Einbringen im Inneschalenbereich, für den maximalen architektonischen Anspruch



Gleichbleibende Optik gepaart mit Energieübertragung für den Einsatz von Designorientierten Beschlagskomponenten



heroal Rollentürband, klemmbares Alu-Rollentürband in Edelstahlfinish



Unser Service ist konsequent auf Ihre Wünsche ausgerichtet

heroal bietet neben einem umfassenden Systemportfolio mit perfekt aufeinander abgestimmten Produkten auch den einzigartigen und leistungsstärksten Service der Branche an – basierend auf einer konsequenten Ausrichtung auf die Anforderungen, Wünsche und Bedürfnisse der Kunden. Grundlage des heroal Service ist – neben den geschulten Mitarbeitern – die unternehmenseigene, energieeffiziente Produktion made in Germany mit einer einmaligen Fertigungstiefe und Prozesssicherheit, die Verarbeitern, Architekten und Bauherren eine optimale Produktqualität für nachhaltiges, wirtschaftliches und wertsteigerndes Bauen garantiert. Ein weiterer wichtiger Baustein ist die Lieferung verschiedener Oberflächenveredelungen.

Ob hochwertige hwr-Pulverbeschichtung aus eigenen modernsten Beschichtungsanlagen oder Zwei-Schicht-Dicklack, Strukturlacke, Folierungen oder Eloxierung – der heroal Beschichtungsservice bietet höchste Qualität, kombiniert mit kürzesten Lieferzeiten. Dafür sorgen auch das neue heroal Logistikzentrum mit rund 40.000 m² Fläche und die eigene Lkw-Flotte. Komplettiert wird das heroal Serviceportfolio durch das vom ift Rosenheim zertifizierte, auch für Kunden nutzbare Prüfzentrum für Rolläden, Rolll Tore, Fenster, Türen und Fassaden sowie durch einen eigenen leistungsstarken Profilbiede- und Abkantservice, den heroal seinen Kunden branchenweit als einziges Systemhaus aus eigener Fertigung anbietet.

International Maßstäbe setzen – internationale Namen

Die heroal Profilsysteme erfüllen hohe Anforderungen, sind international gefragt und setzen Maßstäbe im Markt. Deshalb haben wir die Bezeichnungen für unsere Systeme den Erforder-

nissen für den weltweiten Einsatz angepasst. Bei der Bezeichnung heroal D 92 UD steht D für Door-System, 92 für die Bautiefe des Rahmenprofils und UD für Universal Design.

heroal – das Aluminium-Systemhaus

Als eines der führenden Aluminium-Systemhäuser entwickelt und produziert heroal perfekt aufeinander abgestimmte Systeme für Rollläden, Rolltore, Fenster, Türen und Fassaden. Durch minimalen Energieeinsatz in der Herstellung und durch maximale Energieeinsparung während der Nutzung tragen heroal Systemlösungen entscheidend dazu bei, nachhaltiges Bauen zu ermöglichen – verbunden mit höchster Wirtschaftlichkeit bei der Verarbeitung der Systeme und einer Wertsteigerung der Gebäude.

Innovation, Service, Design, Nachhaltigkeit

Die Marke heroal steht für Systemlösungen, die mit praxisgerechten Innovationen, mit einem branchenweit führenden Service, mit hochwertigem, in jede Architektur integrierbarem Design und mit Nachhaltigkeit Maßstäbe in der Branche setzen.



Die heroal Systemwelt

Rollläden | Rolltore | Fenster | Türen | Fassaden | Service

heroal – Johann Henkenjohann GmbH & Co. KG

Österwieher Str. 80 | 33415 Verl (Germany)

Fon: +49 5246 507-0 | Fax: +49 5246 507-222

www.heroal.com